

**COMUNE DI SAN CASCIANO VAL DI PESA - PIANO OPERATIVO -
QUADRO CONOSCITIVO**

Analisi del Patrimonio edilizio nel territorio aperto

Responsabile del progetto: prof. Arch. GIAN FRANCO DI PIETRO
Collaboratori: arch. D. Donatini, arch. R. Monaci, arch. G. Pessina

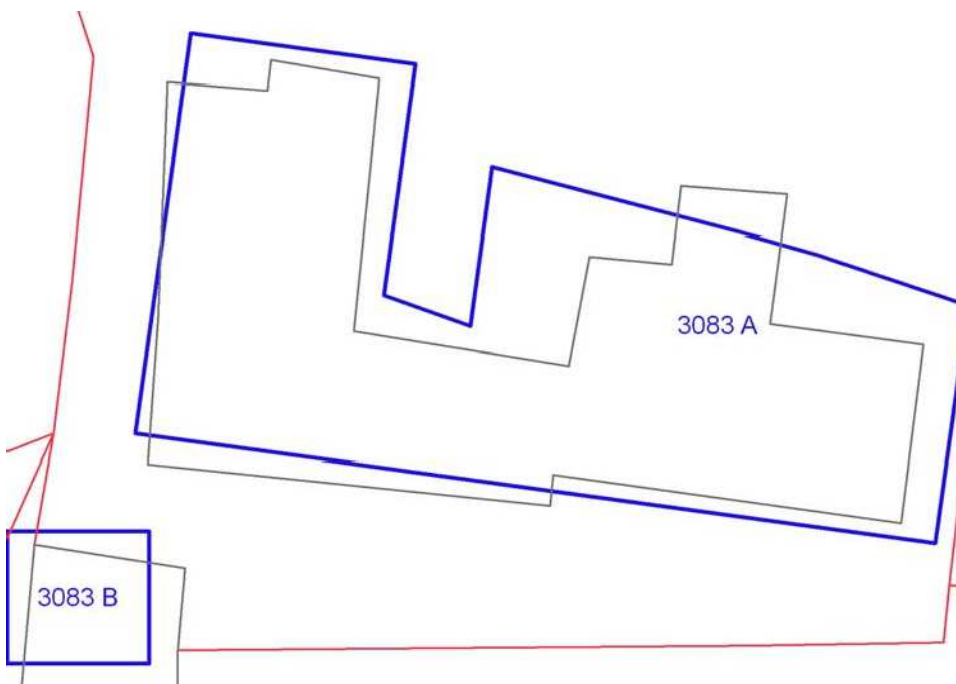
SCHEDA N. 3083

Toponimo ed indirizzo Pod.e Pian de' Berti Via Montorsoli s.n.c.

Schede 1985: n. 03/ 248-249-250

CTR 1:5000: foglio n. 286031

NCT: foglio/particella 104/12;104/15;104/18



	OGGETTO	*
A	casa colonica	RV
B	fienile	V

(*)Valore: RV: rilevante; V: medio; CC: compatibile con il contesto; SV: scarso; N: nullo

Data rilievo: 08/10/02

USO ATTUALE		
A	Inutilizzato	
B	Inutilizzato	
Note A: Rudere; B: Rudere		
ALTERAZIONI TIPOLOGICHE		
A	Assenti	
B	Assenti	
Note		
ALTERAZIONI ARCH. ESTERNE		
A		
Coperture	assenti	
Gronde e cornicioni	assenti	
Comignoli	assenti	
Intonaci	assenti	
Muri a faccia vista	assenti	
Aperture	assenti	
Infissi e persiane	assenti	
Elementi costruttivi/decorativi	assenti	
Elementi aggettanti (tettini)	assenti	
B		
Coperture	assenti	
Gronde e cornicioni	assenti	
Comignoli	assenti	
Intonaci	assenti	
Muri a faccia vista	assenti	
Aperture	assenti	
Infissi e persiane	assenti	
Elementi costruttivi/decorativi	assenti	
Elementi aggettanti (tettini)	assenti	
STATO DI CONSERVAZIONE		
A	Pessimo	
B	Pessimo	
VALORE		

A	Rilevante		
B	Medio		
AREA DI PERTINENZA		Valore complessivo: Rilevante	
	Aperta		
ALTERAZIONI AREA DI PERTINENZA		Alterazioni complessive: assenti	
	Pavimentazione	assenti	
	Muri a retta in c.a.	assenti	
	Arredo (lumi;gazebo;..)	assenti	
	Vegetazione incongrua	assenti	
	Garage/rimessa interrata	assenti	
	Box	assenti	
	Parcheggi	assenti	
	Baracche precarie	assenti	
VISIBILITA'			
Solo locale			



